



# 澳門物流貨運聯合商會

理事長 李國輝



一、澳門現有之物流配套設施及場所

二、澳門在港珠澳大橋與大灣區的位置

三、澳門如何與珠海合作融入大灣區的  
物流項目



珠澳跨境工業區





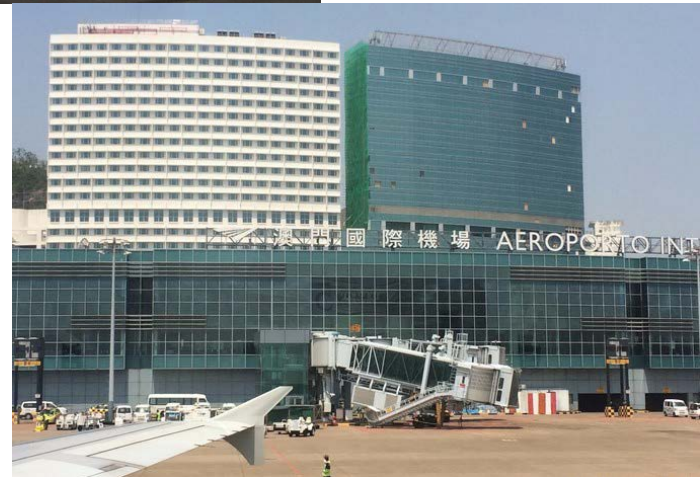
蓮花口岸



橫琴口岸



# 澳門內港碼頭



澳門國際機場





# 澳門九澳深水港



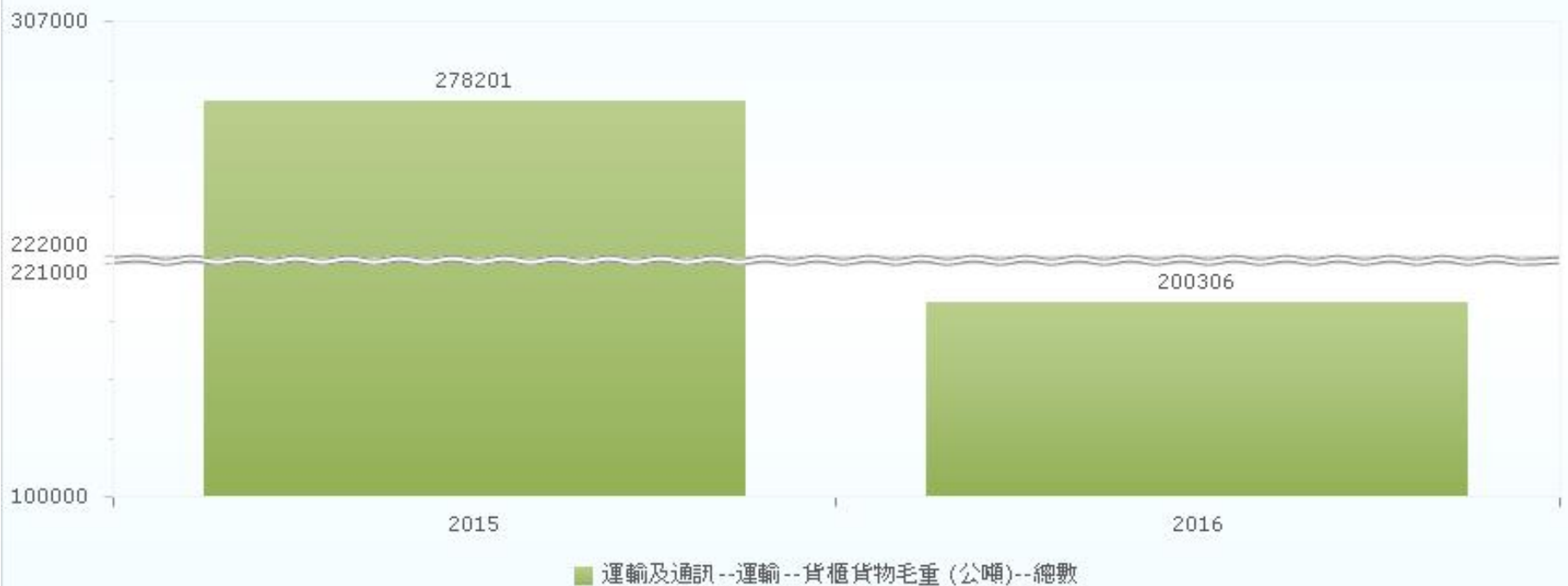
2015-2016年路氹邊檢站出入境貨車數量直條統計



截止到今年9月份，**2017年**澳門路氹邊檢站入境貨車數目總量為：99,069車次，出境貨車數目總量為：119,742車次



2015-2016年貨櫃貨物出入境及轉口毛重總數統計直條圖

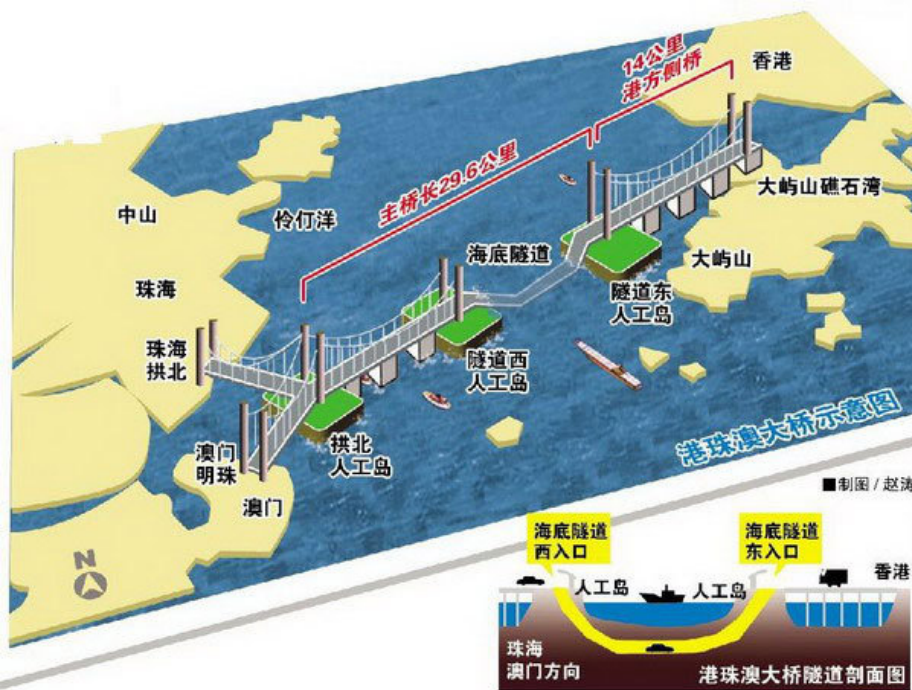


截止到今年9月份，**2017年**澳門貨櫃貨物出入境及轉口毛重總數為：133,996公噸

2015-2016年空運貨物出入境及轉口毛重總數統計直條圖



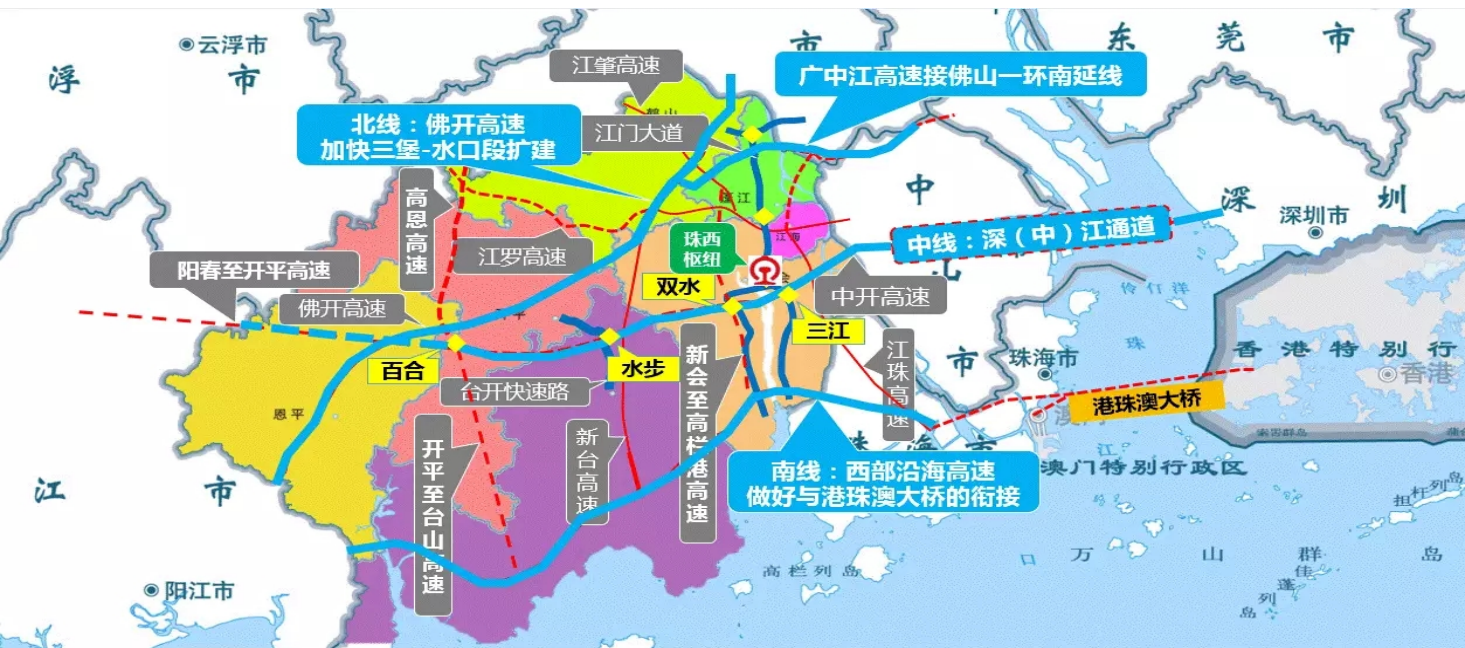
截止到今年9月份，**2017年**澳門空運貨物出入境及轉口毛重總數為：26,505公噸



港珠澳大橋澳門位置



粵港澳大灣區 - “九市二區”



粵港澳大灣區主要陸路交通結構

謝謝觀賞！